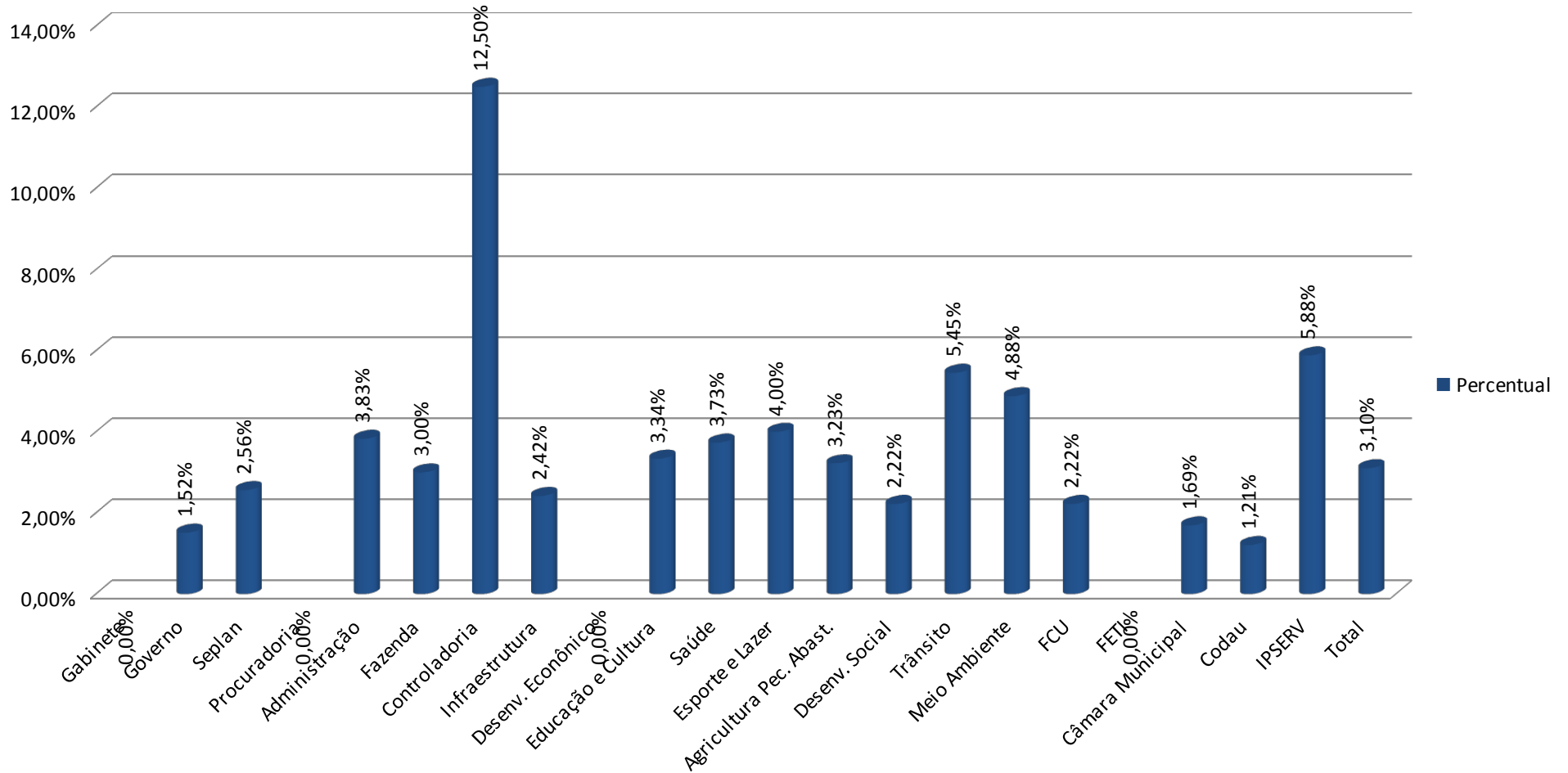
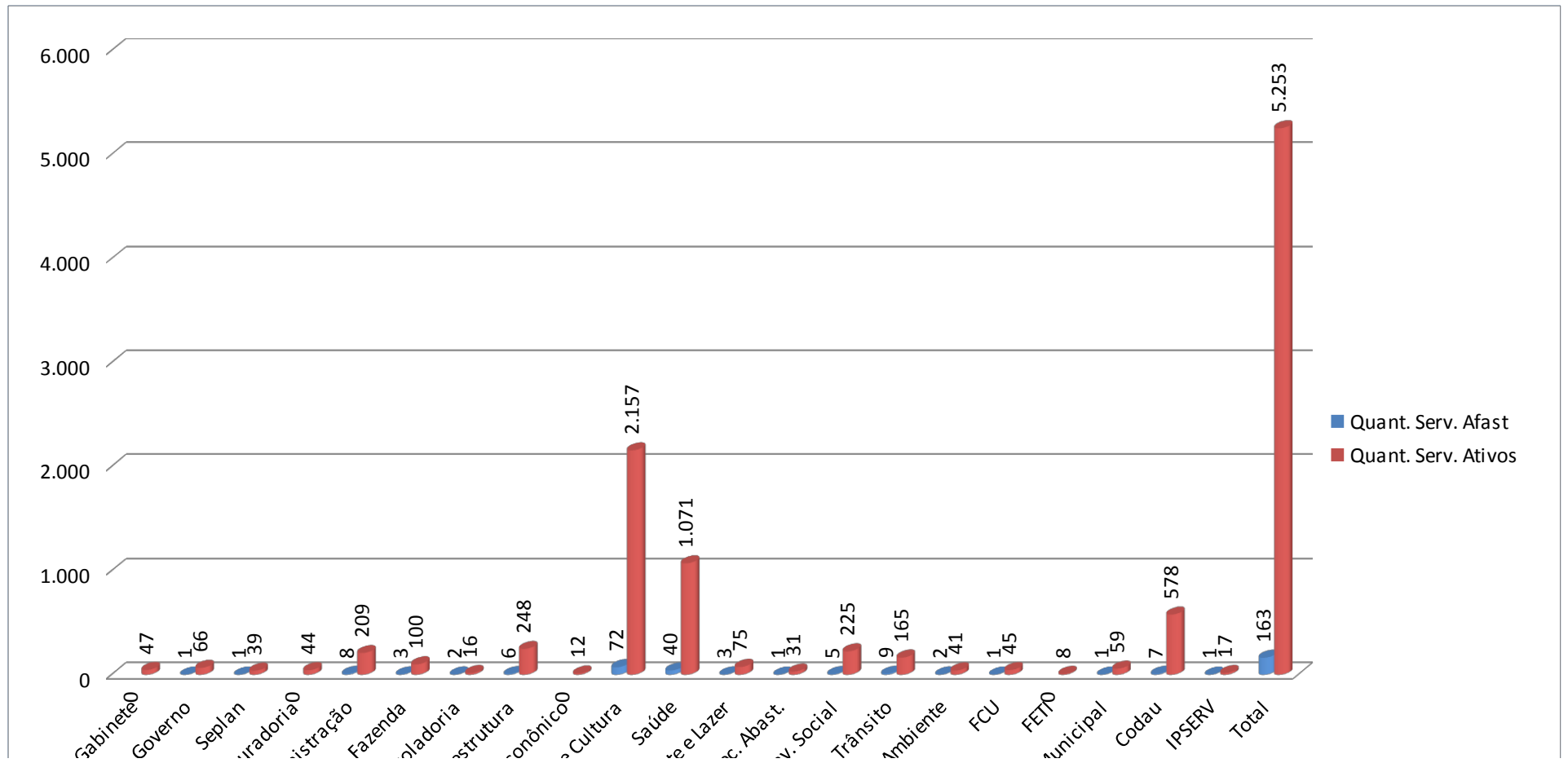


Afastado por Secretária - Dezembro/2014			
Órgão	Quant. Serv. Afast	Quant. Serv. Ativos	Percentual
Gabinete	0	47	0,00%
Governo	1	66	1,52%
Seplan	1	39	2,56%
Procuradoria	0	44	0,00%
Administração	8	209	3,83%
Fazenda	3	100	3,00%
Controladoria	2	16	12,50%
Infraestrutura	6	248	2,42%
Desenv. Econômico	0	12	0,00%
Educação e Cultura	72	2.157	3,34%
Saúde	40	1.071	3,73%
Esporte e Lazer	3	75	4,00%
Agricultura Pec. Abast.	1	31	3,23%
Desenv. Social	5	225	2,22%
Trânsito	9	165	5,45%
Meio Ambiente	2	41	4,88%
FCU	1	45	2,22%
FETI	0	8	0,00%
Câmara Municipal	1	59	1,69%
Codau	7	578	1,21%
IPSERV	1	17	5,88%
Total	163	5.253	3,10%

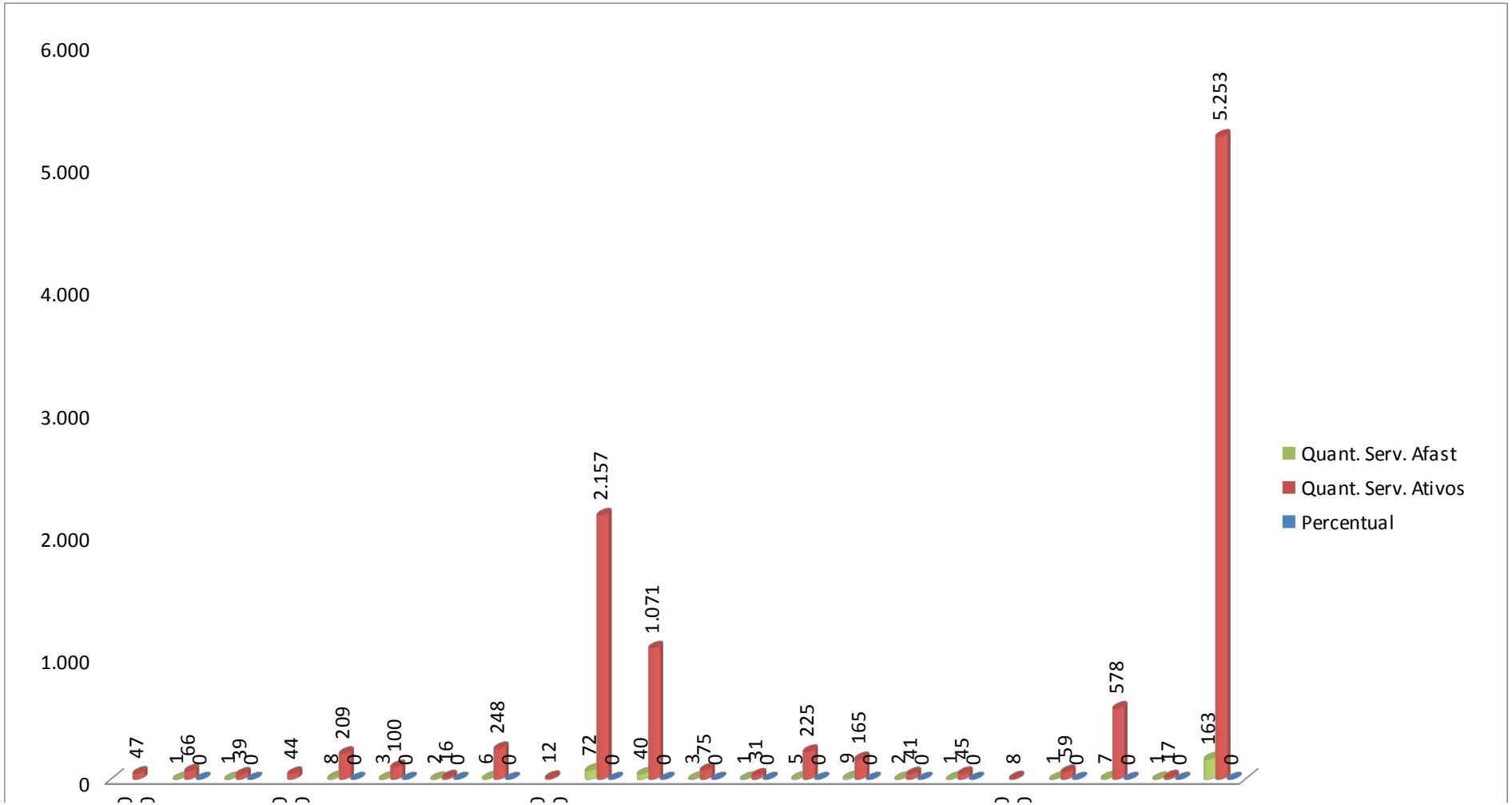
Percentual de Servidores afastados por Secretaria/Órgão



COMPARATIVO DE SERVIDORES ATIVOS X AFASTADOS POR SECRETARIA/ORGÃO



Proc. Admin.
 Contr. Infrae. Desenv. E. Educação e
 Esport. Agricultura Pe. Desen.
 Meio A.
 Câmara M.



Gabinete ()
Governo
Seplan
Procuradoria ()
Administração
Fazenda
Controladoria
Infraestrutura
Desenv. Econômico ()
Educação e Cultura
Saúde
Esporte e Lazer
Agricultura Pec. Abast.
Desenv. Social
Trânsito
Meio Ambiente
FCU
FET ()
Câmara Municipal
Codau
IPSERV
Total